

600mm 대형 고무패드

굴삭기 06~12급 (13~36톤급)

600형 퀵 패드의 특징

- 슈-폭 600mm용 대형 고무 패드
- 국내 대형 굴삭기 고객을 위한 특별사양의 패드
- 표면 미끄럼 방지 패턴의 구비
- 슈-판 의 구멍 천공 없이 착용
- 착용 작업이 간단하고 수시 탈거 가능
- 내구성이 좋아 오랫동안 사용 가능
- 최초의 경량화 설계의 하부 동공형 퀵 패드
- 좌우 관통형의 진흙 빠기 통로 설치
- 국내외 특허출원 중인 고유기술의 제품
- 13톤 ~36톤 (06~12급)용 대형 굴삭기용 고무패드
- 600형 퀵 패드 3종류 발매 중



30톤 장비 장착모습



10급 천공기 장착모습



30톤 장비 장착모습

기진산업주식회사

www.quickpad.co.kr

서울시 서초구 방배동 938-10 미소빌딩

TEL. 02-3474-2141 FAX. 02-3474-2142

담당자 016-729-0816

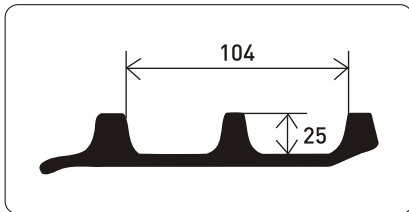
600mm 대형 고무패드

굴삭기 06~12급 (13~36톤급)

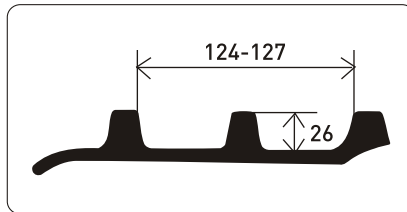
- 조금만 도로를 주행하여도 바닥이 파손되어 민원으로 고민한 적이 없습니까?
- 슈-에 맞는 고무패드가 없어 바닥에 철판을 깔거나 타이어나 나무 판자를 깔고 작업한 적은 없습니까?
- 바닥을 파손하지 않기 위해 크롤러에 로프 줄을 감아 고생하면서 작업 한 적은 없습니까?
- 슈-에 맞는 고무 패드가 없어 짧은 고무 패드에 맞춰 슈-판에 구멍을 뚫고 볼트로 채운 적은 없습니까?
- 크롤러 굴삭기가 좋는데 바닥 파손때문에 값 비싸고 작업능률이 떨어지는 타이어식 굴삭기를 구입한 적이 없습니까?
- 도로작업은 있는데 바닥 파손 우려때문에 일을 놓치고 있지 않습니까?

철 스크랩 작업, 파지 등 자원 재생작업, 도로변 천공작업, 아파트 재건축 공사 현장
지하철 공사 현장, 도심 재개발 현장, 철로변 작업, 구내 작업에도 600형 패드를
장착하면 대형장비도 안심하고 작업할 수 있습니다.

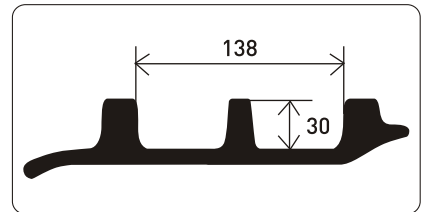
600mm의 적용장비의 슈 치수



600-K (06-08)

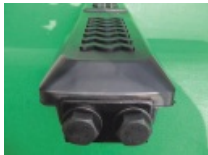


600-V (08-10)



600-H (10-12)

600mm 퀵 패드 3종의 제품사진



600-K (13~22톤)



600-V (22~30톤)



600-H (30~36톤)



패드의 상면



패드의 하면

600형 퀵 패드 장착 요령

1



슈-판에 붙어있는 이물질을 털어낸다.
특히 슈-볼트 주위에 굳어있는
이물질을 제거한다.

2



슈-볼트머리와 간섭이 되지않도록
패드의 안쪽 홈과 볼트 머리 위치를
맞춰 슈-판에 엮는다.

3



양쪽의 브라켓을 와서 및 볼트를 손으로
몇산 정도만 조이고 브라켓의 하면을 밀어
슈- 하면에 걸리도록 한다.

4



임팩트 렌치로 양쪽 볼트 4개를
한꺼번에 끝까지 조이지 말고
약80% 정도만 조인다.

5



볼트4개가 전부 80%정도 조인
상태로 브라켓의 양쪽이 모두
슈-판에 잘 걸려있는지 확인 한 후
임팩트 렌치로 볼트를 완전히 조인다.

6



조립이 완료되면 완전 조임이
되었는지 주행을 해보고
슈-판에서 덜컹거리는 소리가
나지 않아야 한다.

7



도로 위의 사용을 전제로 개발된
제품이나 용도 외 사용으로 브라켓의
변형이 우려 될 때는 두껍고 크기가
큰 평 와셔를 끼우면 브라켓의 변형을
방지할 수 있다.